

NOTAS TECNICAS:

NUEVA NORMA UNE EN ISO 21003

Nueva Norma Española de Sistema para tubería Multicapa y accesorios de conexión para instalaciones de agua caliente y fría en el interior de edificios.



International
Organization for
Standardization

Finalmente y después de varios años de intenso trabajo AENOR ya dispone de un reglamento para la certificación de **sistema** compuesto por tuberías Multicapa y accesorios de conexión.

Dicha norma se aprobó en diciembre del año 2009 se publicaron las normas UNE EN ISO 21003 partes 1,2,3 y 5 para "Sistemas de canalización Multicapa para instalaciones de agua caliente y fría en el interior de edificios".

La publicación de estas normas supuso la anulación de las normas UNE 53960 EX y UNE 53961 EX, si bien los Reglamentos Particulares de certificación basados en dichas normas, es decir RP 01.49 y RP 01.50 así como el RP 01.54, se mantienen en vigor para mantener la certificación de estos productos hasta el fin del período de adaptación a la nueva norma, fijado para el 31 de diciembre de 2011.

Esto implica que los actuales Certificados de Marca AENOR para Tubos Multicapa Polímero/AL/PEX, Tubos Multicapa Polímero/AL/PE-RT, así como los Certificados de Conformidad para "Sistemas Multicapa PEX" y "Sistemas Multicapa PE-RT", deberán ser adaptados a la nueva norma cumpliendo con los requisitos que se establecen en el nuevo Reglamento Particular RP 01.71.

Uno de los cambios más importantes de la norma es que no se permite marcar los componentes del sistema con referencia a una única parte de la norma, sino que se contempla el sistema completo. Por ese motivo, ya no será posible certificar sólo los tubos, sino que será necesario certificar siempre el sistema de tubo-accesorio.

Para ampliar más está información se puede consultar las normas:

UNE EN ISO 21003
Partes 1,2,3 y 5

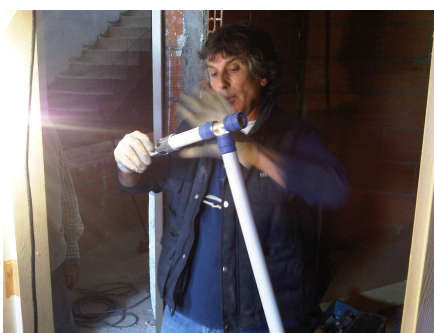
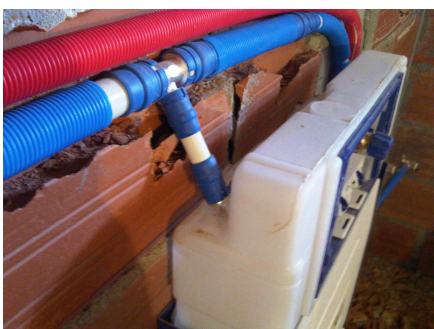
UNE EN 53960 EX
UNE EN 53961 EX
UNE EN ISO 1254-3
RP 01.50
RP 01.71



Boletín Técnico Septiembre 2011

Proyecto de Referencia:

Conjunto residencial en -Cadaques- Girona.



Descripción General Proyecto:

Conjunto de nueva construcción de 5 chalets adosados.

El proyecto suponía un reto para todo el equipo de Multitubo, ya que se debía instalar un sistema de tuberías Multicapa ante la ausencia de herramientas por parte del equipo de instaladores.

Ante la disyuntiva de utilizar un sistema de conexión pressfitting y realizar una fuerte inversión en herramientas, la empresa instaladora optó por utilizar un sistema de accesorios por conexión rápida tipo push fitt. Después de sondear las diferentes opciones existentes en el mercado se decantaron por la opción Multitubo RS para tuberías Multicapa, siendo esta la mejor opción por ser la gama de accesorios Push Fitt con el diámetro exterior más reducido del mercado, de esta forma se garantizaron no tener problemas en los accesorios e instalaciones empotradas.

Tipo de Instalación:

Sistema de suministro de fontanería y distribución de calefacción por radiadores, desde acometida a puntos de consumo.

Diámetros de tubería utilizadas:

Tuberías en barra para instalaciones vistas en techo parking y rollos de tuberías para instalaciones empotradas en diámetros montantes de 32mm y distribución a planta en 25mm, se debían suministrar varios puntos de consumo de gran caudal como hidromasajes, acumuladores, tratamientos de agua y demás consumos.

Accesorios:

Todos los accesorios han sido bajo la conexión rápida tipo Push Fitt Multitubo RS, de diámetros de 16 a 32mm.

Todo el material se suministró a través del distribuidor preferente Multitubo "DPM", Eléctro Stocks Emporda y la empresa instaladora que ejecutó el proyecto fue Elecaigues SL de la propia localidad Empordanesa.

Novedades Comerciales:

Informase en:

www.multitubo.es

¡ Arranca con Multitubo !
Consigue este fabuloso
Renault Megane

//// Promoción válida del 1 de Marzo de 2011 al 29 de Febrero de 2012 ////
//// www.multitubo.es ////