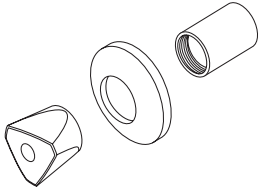
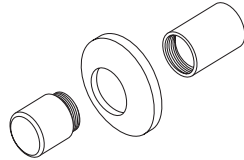


## CONJUNTO VALVULA EN FORMA DE „U“

Conjunto regulación con maneta, ref. 2741000



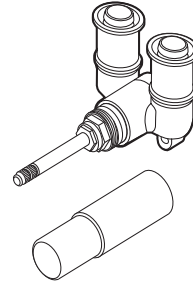
Conjunto regulación oculta, ref. 2740000



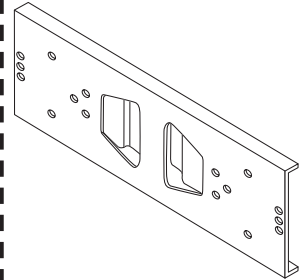
Prolongación, ref. 2742000



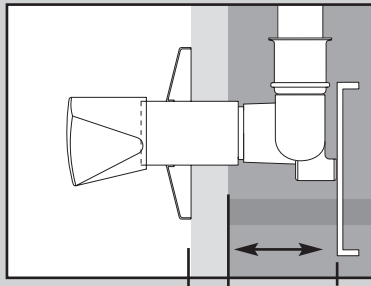
Valvula en forma de „U“, dimensión 20, ref. 2742020, dimensión 25, ref. 2742525



Placa fijación, ref. 244100



### Prestar atención a los siguientes puntos.

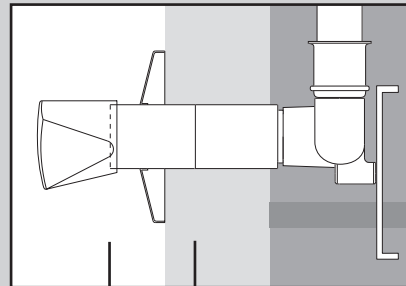


1,5 cm

40 mm en dimensión 20 mm  
50 mm en dimensión 25 mm

#### Montaje de la placa fijación

Fijar la placa en la ranura del muro a una profundidad en la dimensión 20 de 40mm y en la dimensión de 25 a 50mm

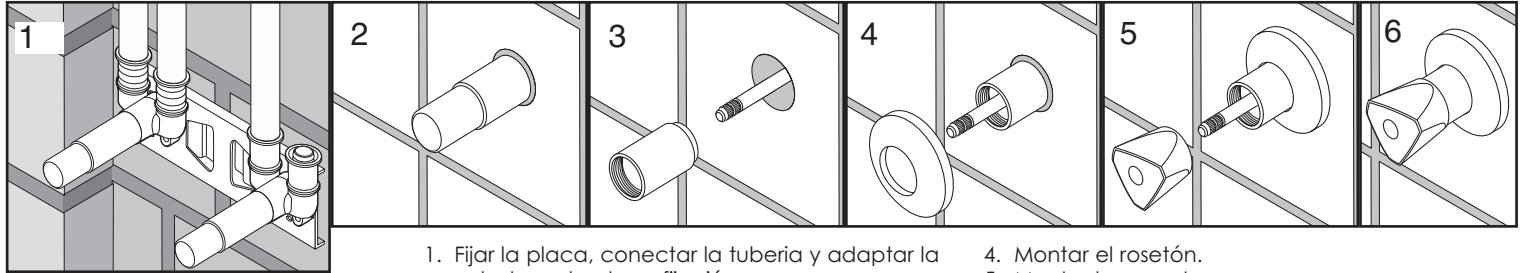


29 mm

#### Aplicación de la prolongación

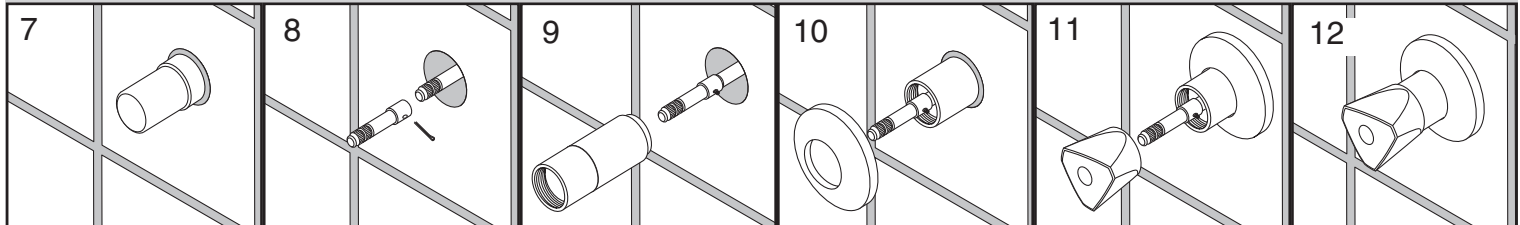
En caso de que después del acabado de la pared, la distancia no sea suficiente para montar la maneta, el pistón se puede prolongar hasta 29mm con el set de prolongación.

## Montaje



1. Fijar la placa, conectar la tubería y adaptar la válvula en la placa fijación.
2. Una vez que esté la pared totalmente terminada, quitar la protección.
3. Montar la pieza cilíndrica.
4. Montar el rosetón.
5. Montar la maneta.

## Aplicación del set de prolongación



**En caso de que después del acabado de la pared, la distancia no sea suficiente para montar la maneta, se tiene que prolongar el pistón.**

7. Quitar la protección.
8. Meter la prolongación y fijarla con el clip adjunto.
9. Roscar el cilindro de prolongación en el cilindro básico y ajustarlo.
10. Montar el rosetón.
11. Introducir la maneta.